

**令和元年度
第41回しげのぶ会研修大会**

認知症が気になったらどこに相談する？

**令和元年 11月9日(土)
愛媛大学医学部附属病院
総合診療サポートセンター**

認知症看護認定看護師 大岡 奈穂子

認知症とは

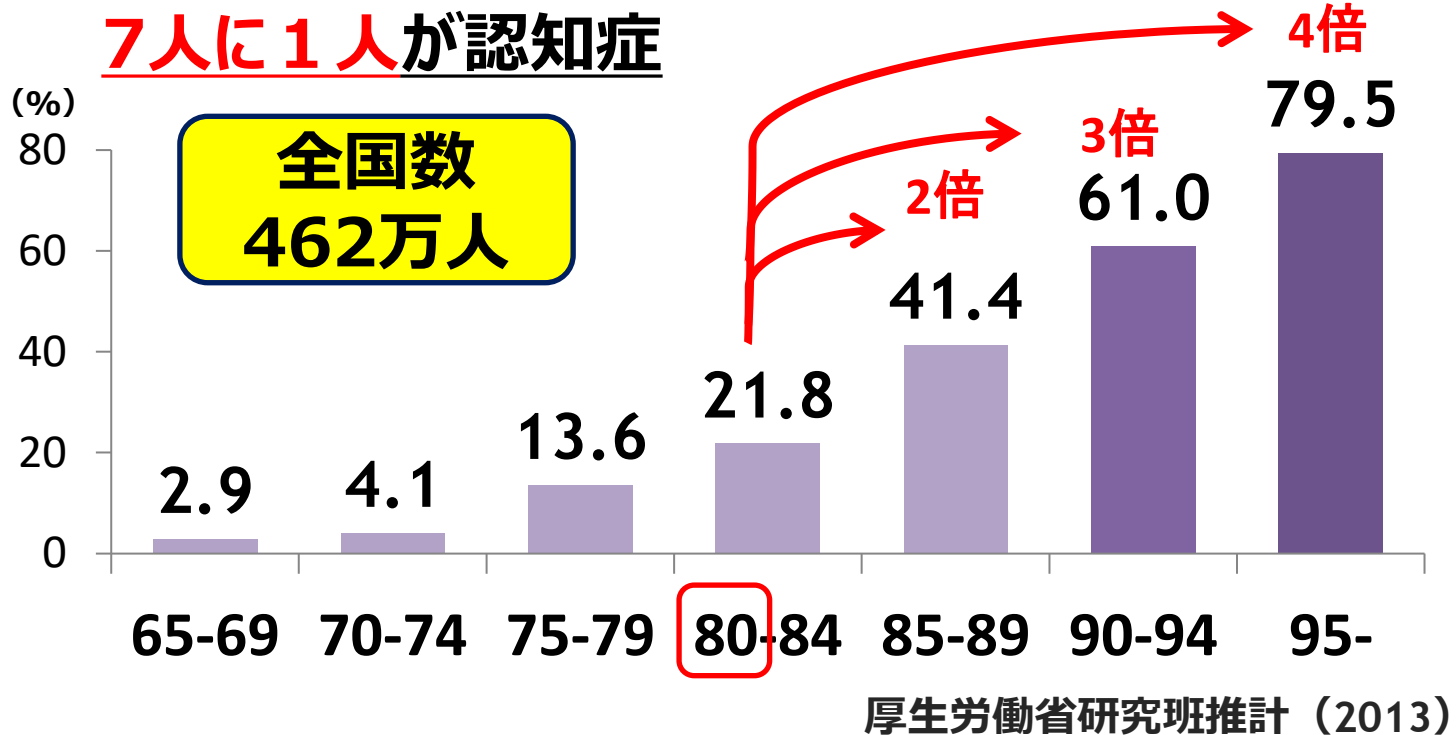


もの忘れや判断力の低下など

認知機能の低下に伴う症状が原因で

社会生活や日常生活に支障をきたしている状態

認知症高齢者の割合



- 2025年には、65歳以上高齢者の
5人に1人が認知症になる時代を迎える

認知症ケアにおける国の施策

- 認知症施策推進総合戦略（新オレンジプラン）

【基本理念】

- 団塊の世代が 75 歳以上となる 2025年
を見据え、認知症の人の意思が尊重され
できる限り住み慣れた地域のよい環境で
その人らしく暮らし続けることができる社会を実現

愛媛県の認知症疾患医療センター

★中核センター

◎愛媛大学医学部
附属病院

○正光会今治病院

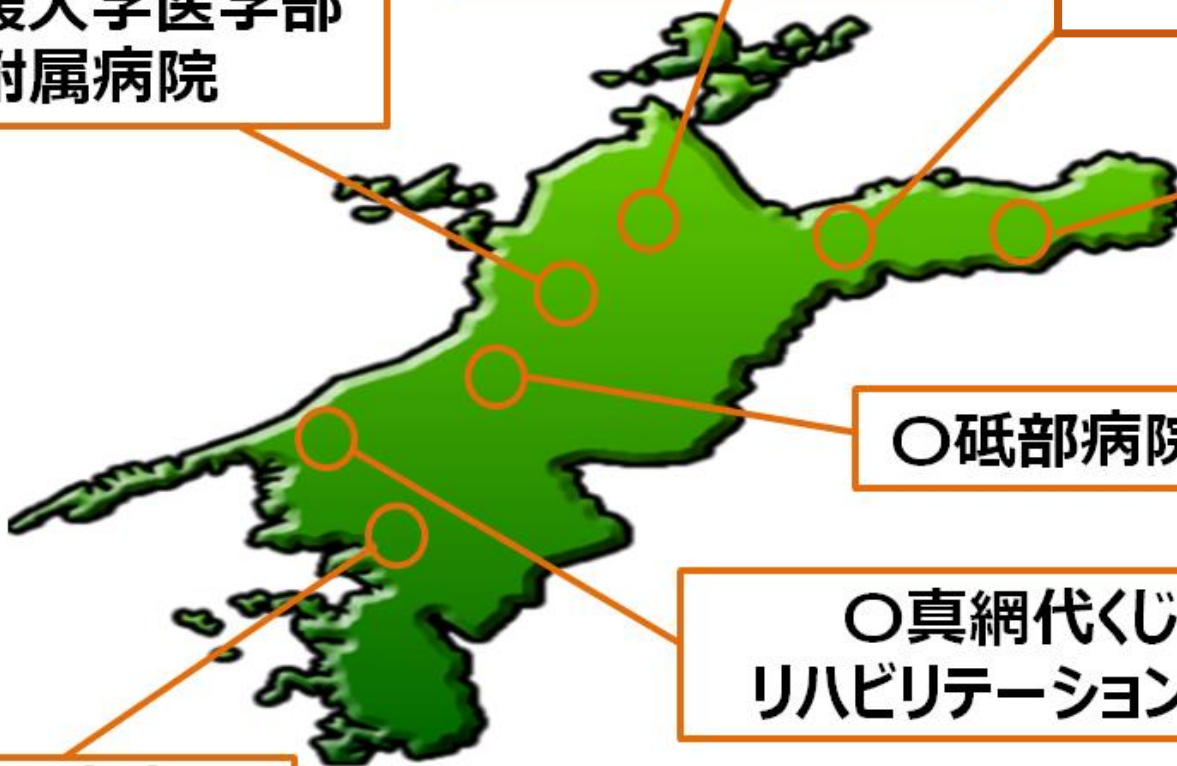
○十全ユリノキ
病院

○四国
中央病院

○砥部病院

○真網代くじら
リハビリテーション病院

○正光会
宇和島病院



愛媛県の認知症疾患医療センター

圏域	病院名	電話番号
宇摩	四国中央病院	089-658-5610 9:00～17:00（土日祝除）
新居浜西条	十全ユリノキ病院	089-747-6681 8:30～17:00（土日祝除）
今治	正光会今治病院	080-8633-2000 8:30～17:00（土日祝除）
松山	砥部病院	089-957-5538 9:30～16:30（日祝除）
八幡浜大洲	真網代くじら リハビリテーション病院	089-428-0999 8:30～17:15（日祝除）
宇和島	正光会宇和島病院	089-522-8020 8:30～17:00（土日祝除）



● 上記以外にも、認知症の診断・治療を行っている医療機関がありますので、かかりつけ医や最寄の医療機関にもご相談ください

受診のポイント

① かかりつけ医の先生へ相談

1) 紹介状の作成

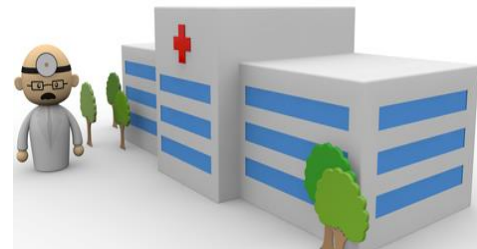
- 現在治療中の病気や過去の病気、けが
- 内服薬
- 生活歴 その他



2) 認知症を診る医療機関へ紹介・受診予約

② 本人と本人の普段の生活を良く知る家族と一緒に受診

〇月△日に
予約が取れました



認知症を診る医療機関

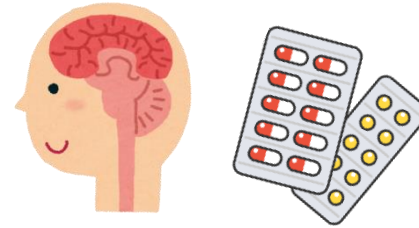


愛媛大学病院の 認知症の診断・治療に関わる診療科

● 脳神経内科



● 精神科



● 臨床薬理神経内科

● 脳神経外科

【受診予約の流れ】

- ① 院外からの受診
 - かかりつけ医の先生に相談し、FAX予約
(認知症疾患医療センター宛：FAX 089-960-5959)
- ② 院内からの受診
 - 愛媛大学病院以外にかかりつけの医療機関がない方は主治医の先生に相談し、院内紹介で受診予約

認知症診断の流れ

● 問診

- 現在治療中の病気や過去の病気、けが
- 内服薬
- 家族歴、教育歴、飲酒歴、生活行動など

● 診察

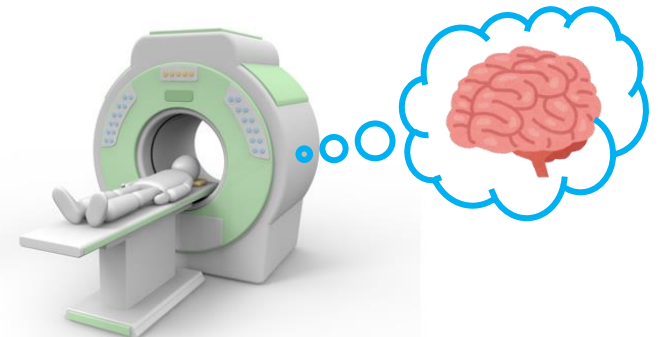
- 身体所見、神経学的所見

● 認知機能・生活機能の評価

- 認知機能検査、日常生活機能の評価、行動・心理症状や家族の介護負担感の評価 など

● 血液検査

● 画像検査 など



認知症の治療とケア

- お薬による治療（認知機能障害・精神症状・身体症状 など）
※治療として、手術を行う認知症疾患もある

- 生活環境や介護体制を整える



認知症疾患医療センター・かかりつけ医・介護の連携

① お薬の飲み忘れが増え
急に血糖コントロールが
悪くなったなど（認知症疑い）



かかりつけ医

- 日々の健康管理
- 認知症の早期発見・専門医療機関への紹介
- 家族支援
- 地域の介護サービスとの連携

③ 認知症の進行に伴う症状再燃時



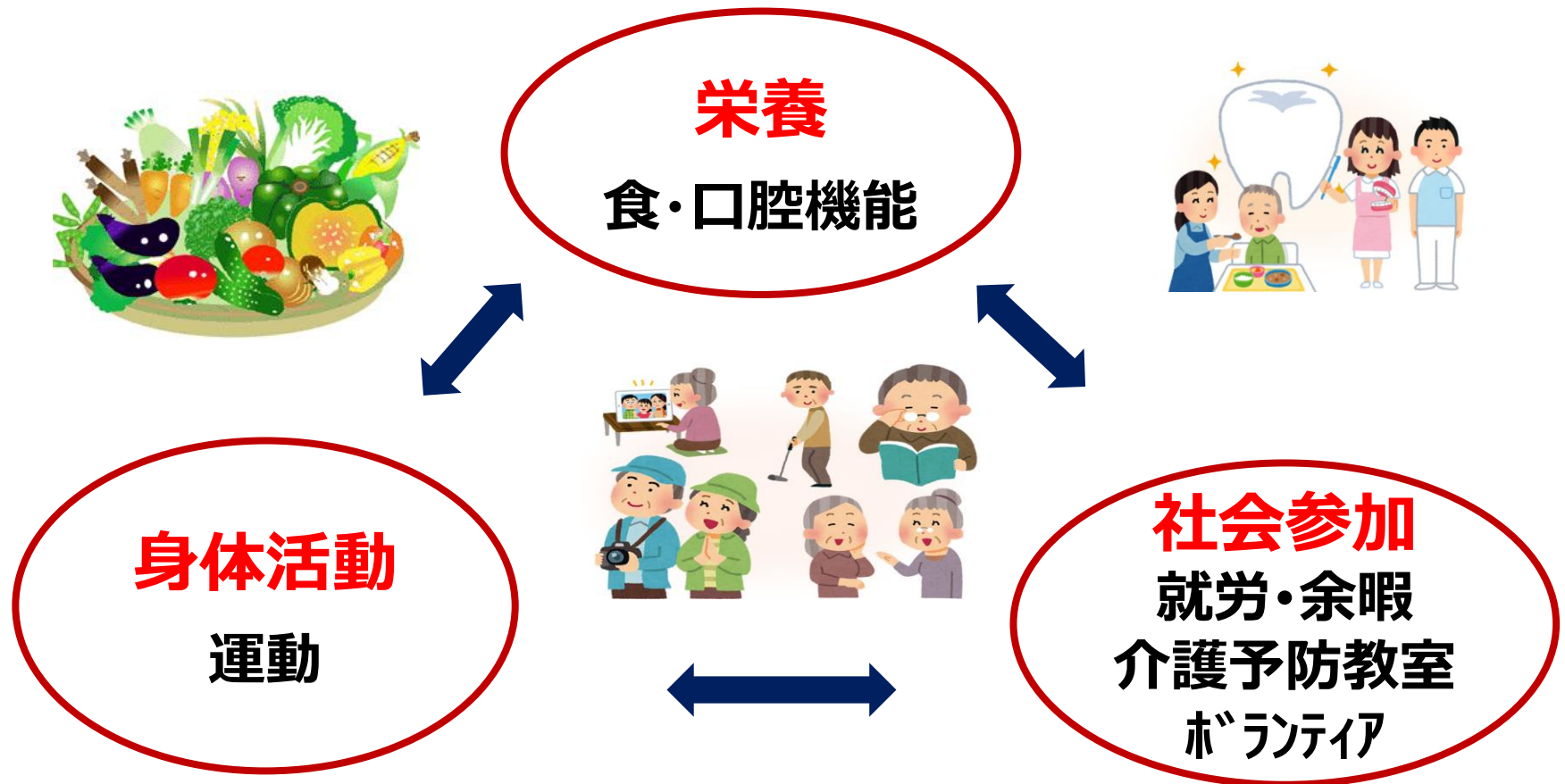
②④ 認知症の初期対応後はかかりつけ医と連携し、生活や介護体制を整えながら健康管理を継続

認知症疾患医療センター

- 認知症の診断と治療
- 妄想・興奮・鬱などの症状コントロール
- 身体疾患の治療
- 家族支援
- 地域の介護サービスとの連携

健康長寿のための3つの柱

- 「認知症ではない」または「軽度認知障害」と診断されても社会的コミュニティの繋がりを大切にしながら健康管理を！



ご清聴ありがとうございました

